

ÖZCEYLANLAR DIŐLİ POMPA

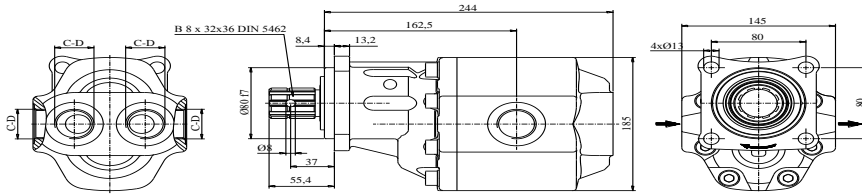
TİP : İKİ DÖNÜŐLÜ DIŐLİ POMPA
KOD : DP.40/133 DD

özceylanlar

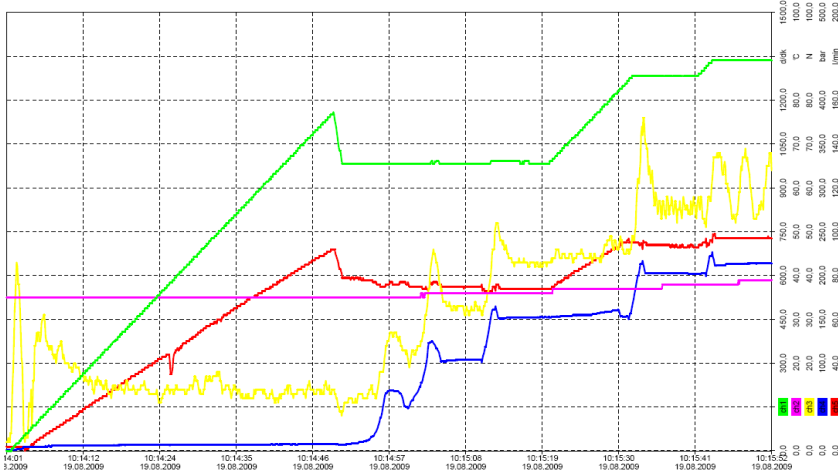


ÖZELLİKLER

Yer deęiŐtirme	:	127 cm ³ /dev.
Sürekli çalıŐma basıncı	:	200 bar
Maksimum aralıklı çalıŐma basıncı	:	240 bar
Maksimum azami basınç	:	270 bar
Maksimum sürekli çalıŐma devri	:	1300 1/dak
Aralıklı maksimum çalıŐma basıncında maksimum devir	:	2400 1/dak
Hidrolik yaę sıcaklıęı	:	-20 & 80 °C
Yaę giriŐ çapı - C	:	R 1"
Yaę çıkıŐ çapı - D	:	R 1"
Aęirlik	:	22 kg

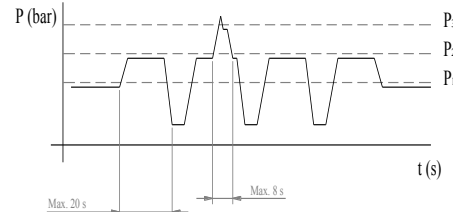


POMPA PERFORMANS GRAFİęİ



ChNo	Name1	Min	MinTime	Max	MaxTime	Unit	ChNo	Name1	Min	MinTime	Max	MaxTime	Unit
ch1	Devir	0,0	19.08.2009 10:14:01	336,5	19.08.2009 10:15:44	d/dk	ch5	Debii	0,0	19.08.2009 10:14:04	99,0	19.08.2009 10:15:44	l/min
ch2	Sıcaklık	35,0	19.08.2009 10:14:01	39,0	19.08.2009 10:15:47	°C	ch6						
ch3	Tork	2,0	19.08.2009 10:14:01	76,0	19.08.2009 10:15:34	N	ch7						
ch4	Basıncı	1,0	19.08.2009 10:14:01	227,0	19.08.2009 10:15:44	bar	ch8						

BASINÇ DEęERLERİ



P₁ - Max. Sürekli basınç / Max. Continuous pressure
P₂ - Max. Kesintili basınç / Max. Intermittent pressure
P₃ - Max. Ani basınç / Max. Peak pressure