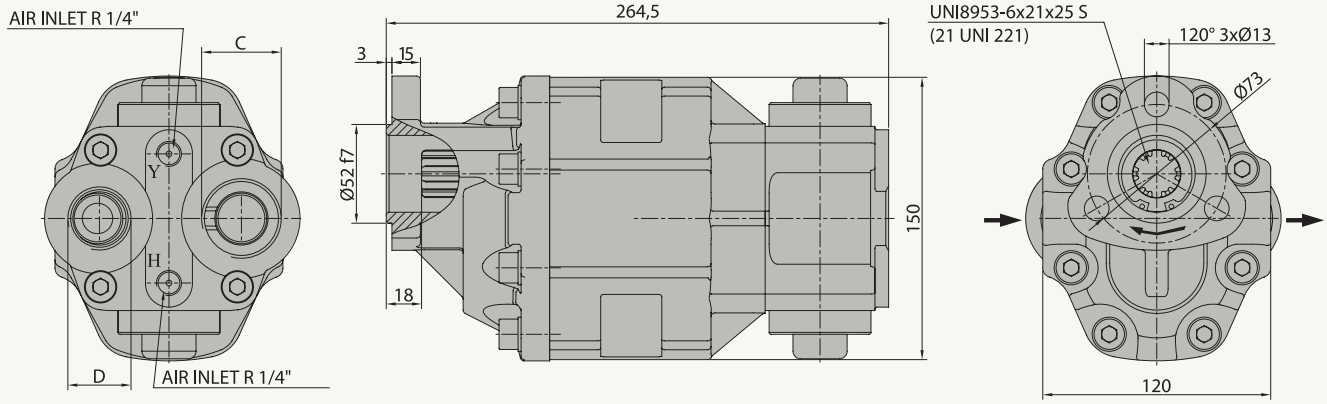


### ÖZELLİKLER / SPECIFICATIONS

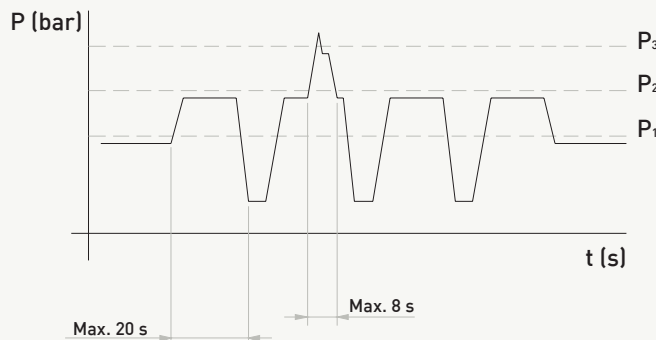
Yer Değiştirme / Displacement	85 cm <sup>3</sup> /dev.
Sürekli Çalışma Basıncı / Working Pressure	190 bar
Mak. Aralıklı Çalışma Basıncı / Max. Intermittent Pressure	250 bar
Maksimum Azami Basınç / Max. Peak Pressure	270 bar
Maksimum Sürekli Çalışma Devri / Max. Continuous	1400 1/dak
Speed	1800 1/dak
Aralıklı Maksimum Çalışma Basıncında Maksimum Devir	
Max. Speed At Intermit. Pressure	-20 & 80 °C
Hidrolik Yağ Sıcaklığı / Oil Temperature Range	R 1 1/4"
Yağ Giriş Çapı - C / Oil Inlet Diameter - C	R 1"
Yağ Çıkış Çapı - D / Oil Outlet Diameter - D	R 1/4"
Hızlı İndirme - H / Fast Lower - H	R 1/4"
Yavaş İndirme - Y / Slow Lower - Y	16 kg



### TEKNİK ÇİZİM / TECHNICAL DRAWING

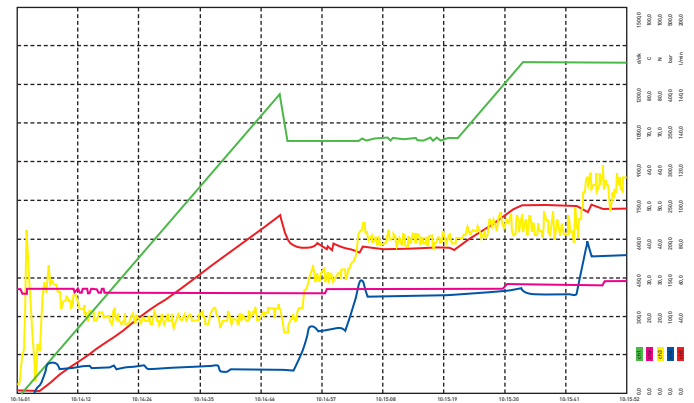


### BASINÇ DEĞERLERİ / PRESSURE DEFINITION



P<sub>1</sub> - Max. Sürekli Basınç / Max. Continuous Pressure  
P<sub>2</sub> - Max. Kesintili Basınç / Max. Intermittent  
P<sub>3</sub> - Max. Ani Basınç / Max. Peak Pressure

### POMPA PERFORMANS GRAFIĞİ / PERFORMANCE GRAPH



ChNo	Name1	Min	Min Time	Max	Max Time	Unit	ChNo	Name1	Min	Min Time	Max	Max Time	Unit
01	Debit	0.0	19.08.2009 10:14:01	1326.5	19.08.2009 10:15:44	cm <sup>3</sup> /s	02	Debit	0.0	19.08.2009 10:14:04	99.0	19.08.2009 10:15:44	l/min
02	Sıcaklık	35.0	19.08.2009 10:14:01	39.0	19.08.2009 10:15:47	°C							
03	Tork	2.0	19.08.2009 10:14:01	76.0	19.08.2009 10:15:34	N	03						
04	Basıncı	1.0	19.08.2009 10:14:01	227.0	19.08.2009 10:15:44	bar	04						